

روش اجرایی رسیدگی به شکایات کارفرما و کارگر

کد سند:	روش اجرایی رسیدگی به شکایات کارفرما و کارگر	اداره کل
صفحه ۲ از ۹		

هدف:

نظارت بر روابط کارگر و کارفرما و حل مشکلات مابین کارفرما و کارگر

دامنه کاربرد:

شامل کلیه اختلافات مطرح شده کارگر و کارفرما در محدوده مربوط به اداره کل کار و امور اجتماعی استان البرز می باشد.

تعاریف:

-ندارد

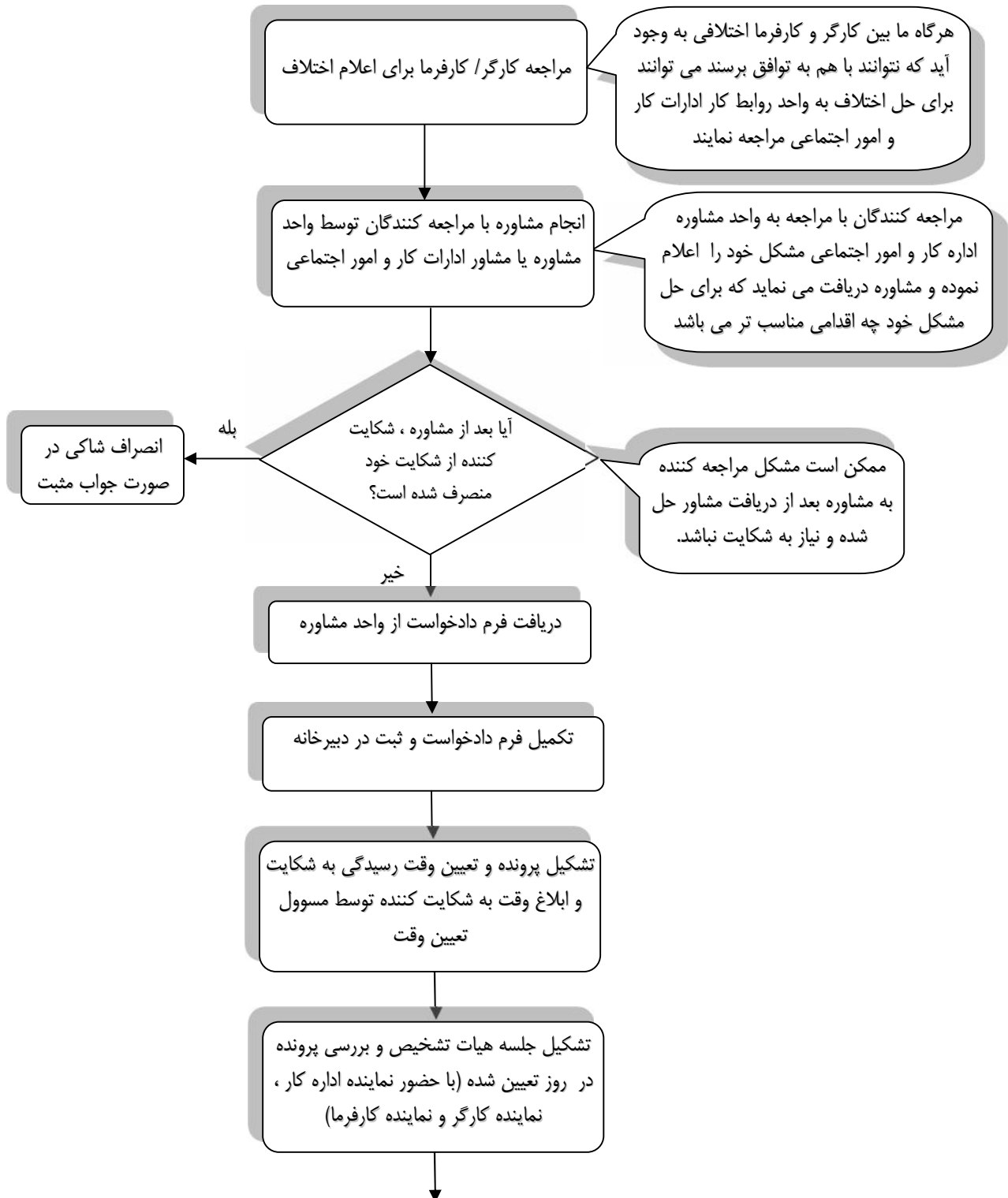
روش انجام :

مطابق فلوچارت

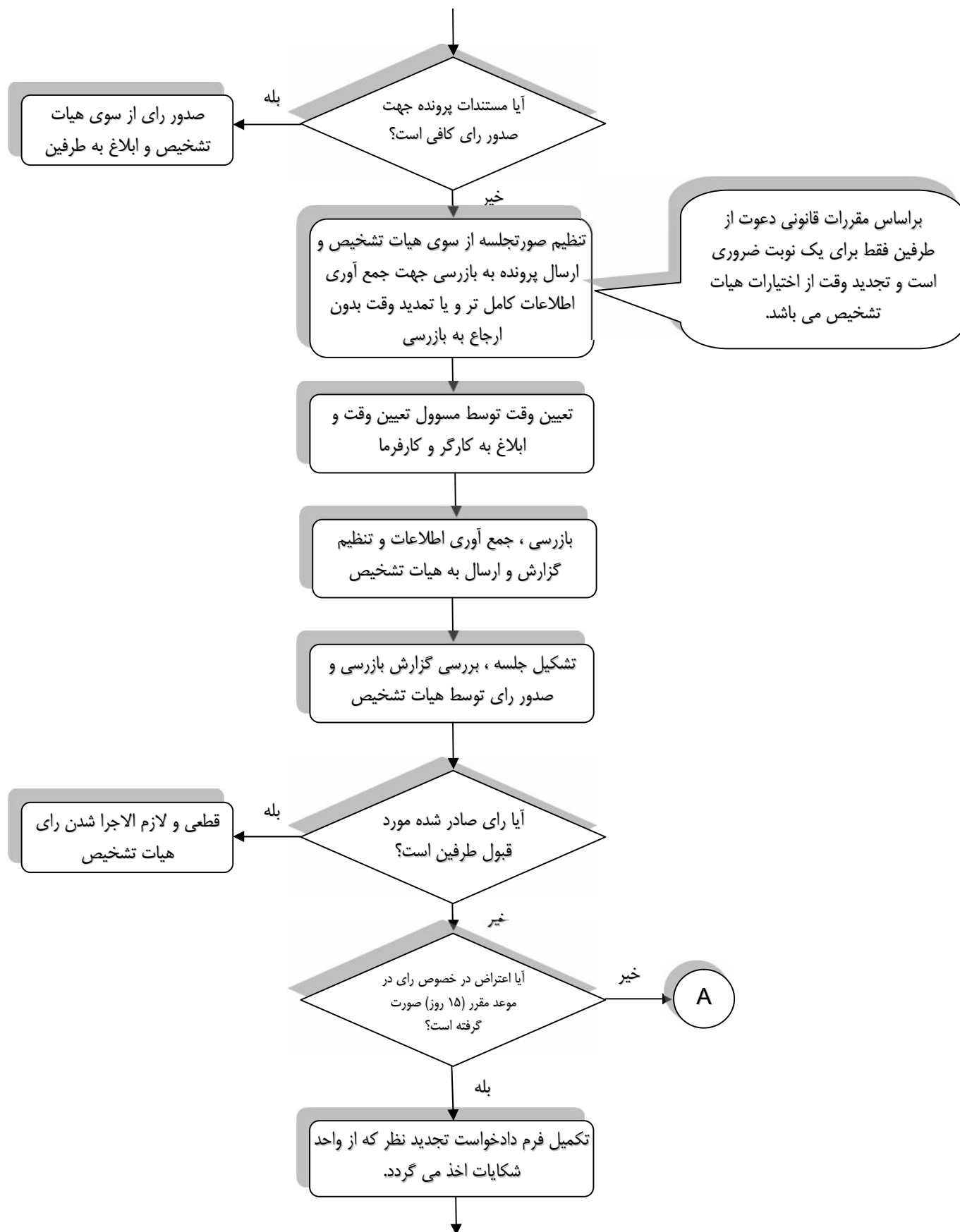
مراجع و ضمائم :

- ۱- برگ دادخواست
- ۲- دعوتنامه هیات تشخیص
- ۳- صورتجلسه هیات تشخیص
- ۴- گزارش تحقیق
- ۵- دادنامه هیات تشخیص
- ۶- دادخواست تجدید نظر خواهی
- ۷- دادنامه هیات حل اختلاف
- ۸- صورتجلسه هیات حل اختلاف

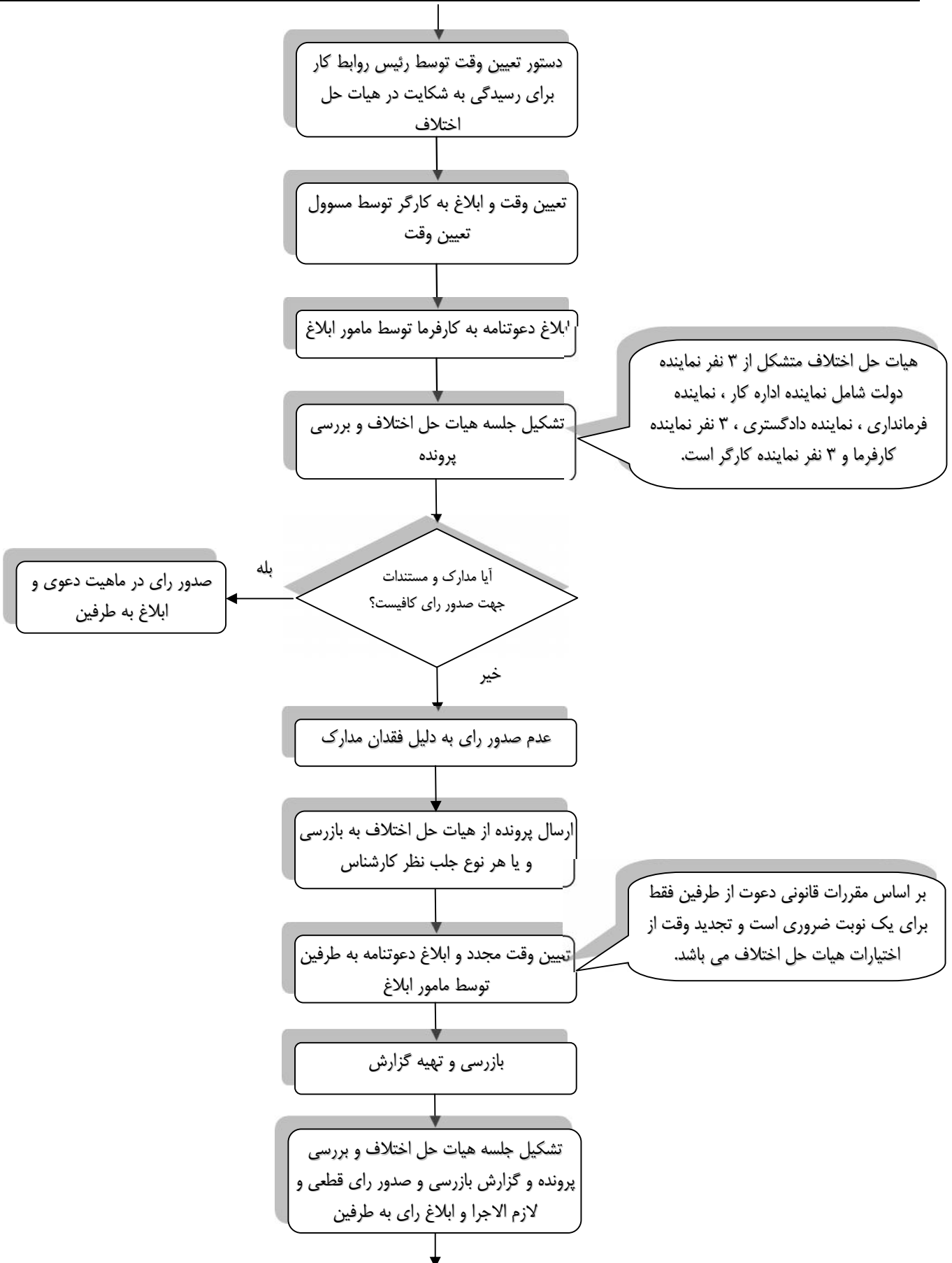
کد سند:	روش اجرایی رسیدگی به شکایات کارفرما و کارگر	اداره کل
صفحه ۳ از ۹		



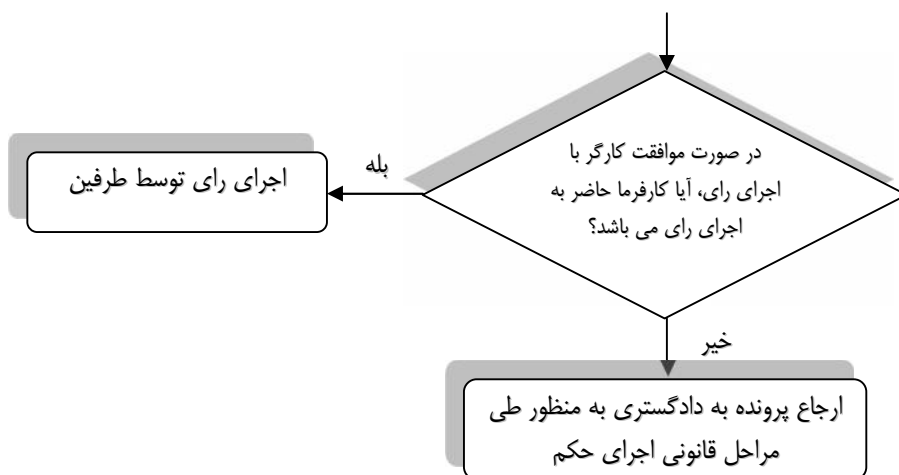
کد سند:	روش اجرایی رسیدگی به شکایات کارفرما و کارگر	اداره کل
صفحه ۴ از ۹		



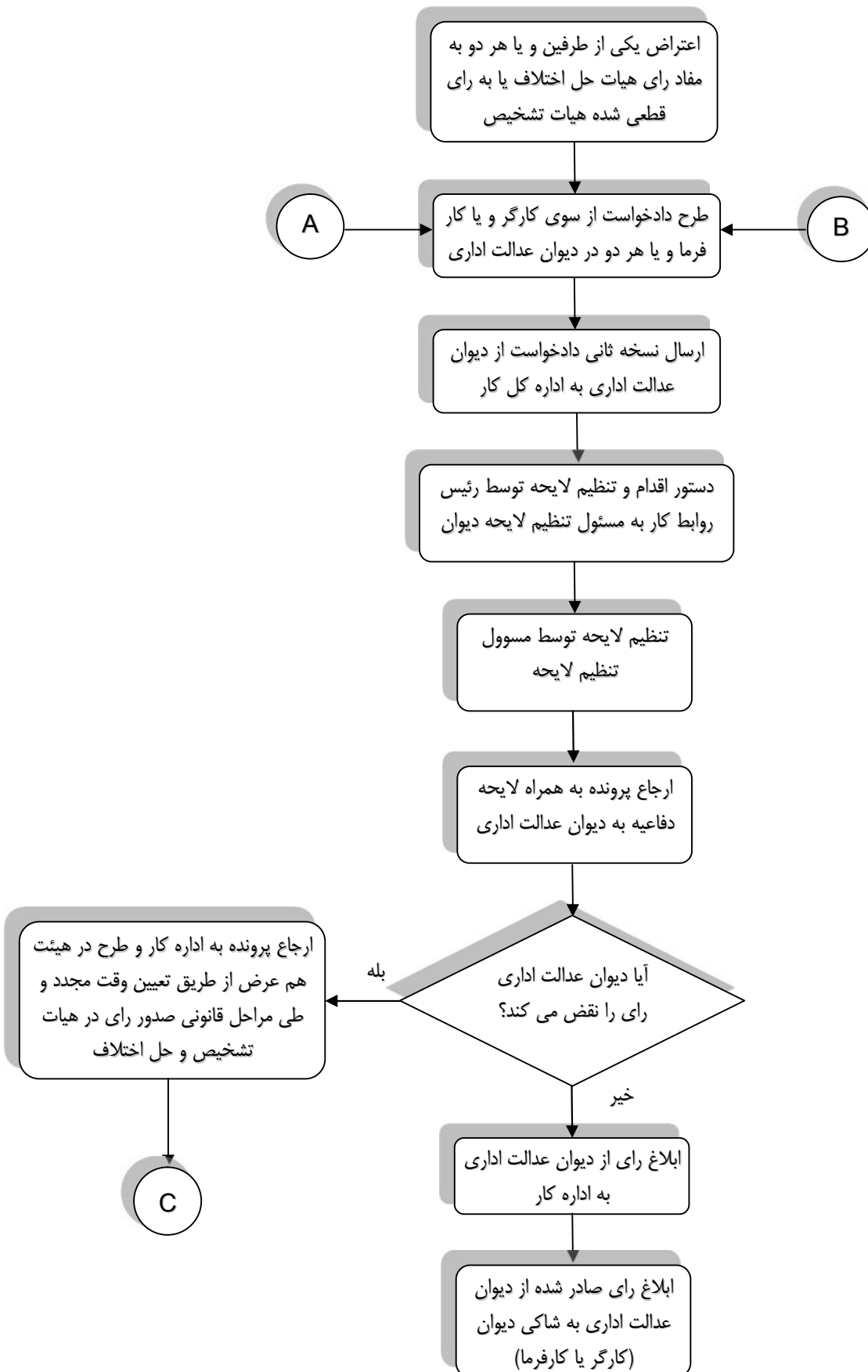
کد سند:	روش اجرایی رسیدگی به شکایات کارفرما و کارگر	اداره کل
صفحه ۵ از ۹		



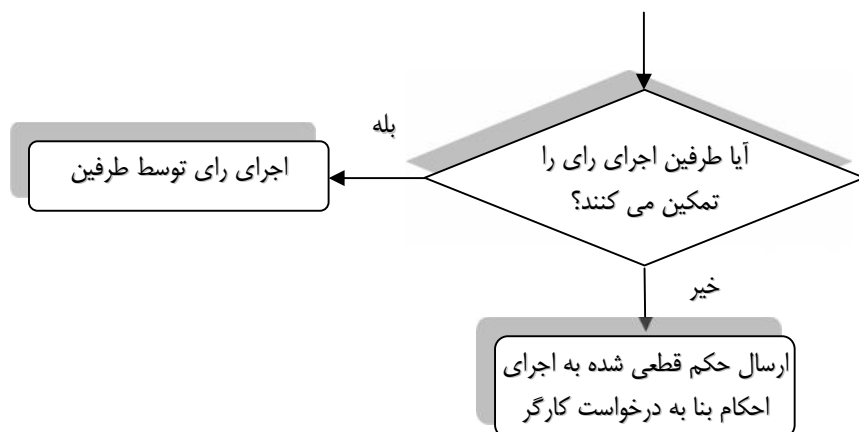
کد سند:	روش اجرایی رسیدگی به شکایات کارفرما و کارگر	اداره کل
صفحه ۶ از ۹		



کد سند:	روش اجرایی رسیدگی به شکایات کارفرما و کارگر	اداره کل
صفحه ۷ از ۹		



کد سند:	روش اجرایی رسیدگی به شکایات کارفرما و کارگر	اداره کل
صفحه ۸ از ۹		



کد سند:	روش اجرایی رسیدگی به شکایات کارفرما و کارگر	اداره کل
صفحه ۹ از ۹		

